

FONDAZIONE
CESAREPOZZO
PER LA MUTUALITÀ



Biblioteca
Cesare Pozzo

La Fondazione e la Biblioteca Cesare Pozzo

Venerdì 20 giugno 2014 - ore 15.30

nei locali della sede in via San Gregorio 48 - Milano

organizzano un incontro sul tema

Storia della ferrovia a Cremona



Via San Gregorio 48 - 20124 Milano

Informazioni

tel. 02/66726378 - 02/66726294

fax 02/66726296

biblioteca@mutuacesarepozzo.it

segreteria@fondazionepozzo.org

Relatore

Fabio Cavaglieri

Presenta

Mario Fratesi

Invito



Gli interessi Cremonesi e Lombardi
nella questione delle strade ferrate
(Biblioteca Statale di Cremona).



8 luglio 1860 Approvazione della
convenzione del 25 giugno 1860
(As Cr Comune di Cremona
parte moderna, b. 33)

SOCIETÀ ITALIANA PER LE STRADE FERRATE MERIDIONALI													
LINEA DI LOMBARDIA													
ORARIO INVERNALE attivato il 15 Dicembre 1866													
colle modificazioni a valere del giorno 30 Gennaio 1867													
Corse da PAVIA a BRESCIA						Corse da BRESCIA a PAVIA							
PREZZI			STAZIONI	TEMPI			PREZZI			STAZIONI	TEMPI		
L. A.	L. P.	L. S.		I	R	T	L. A.	L. P.	L. S.		I	R	T
			Pavia	1 30	2 00	2 30				Pavia	1 30	2 00	2 30
			Monte S. Giacomo	1 35	2 05	2 35				Monte S. Giacomo	1 35	2 05	2 35
			Bozzate	1 40	2 10	2 40				Bozzate	1 40	2 10	2 40
			Castiglione	1 45	2 15	2 45				Castiglione	1 45	2 15	2 45
			Veruggina	1 50	2 20	2 50				Veruggina	1 50	2 20	2 50
			Santhia	1 55	2 25	2 55				Santhia	1 55	2 25	2 55
			Busca	2 00	2 30	3 00				Busca	2 00	2 30	3 00
			Alghero	2 05	2 35	3 05				Alghero	2 05	2 35	3 05
			Palmaso	2 10	2 40	3 10				Palmaso	2 10	2 40	3 10
			Pizzighione	2 15	2 45	3 15				Pizzighione	2 15	2 45	3 15
			Solofrone	2 20	2 50	3 20				Solofrone	2 20	2 50	3 20
			Verona	2 25	2 55	3 25				Verona	2 25	2 55	3 25
			Padova	2 30	3 00	3 30				Padova	2 30	3 00	3 30
			Vicenza	2 35	3 05	3 35				Vicenza	2 35	3 05	3 35
			Treviso	2 40	3 10	3 40				Treviso	2 40	3 10	3 40
			Venezia	2 45	3 15	3 45				Venezia	2 45	3 15	3 45
			Milano	2 50	3 20	3 50				Milano	2 50	3 20	3 50

15 dicembre 1866 - orario invernale (Archivio DLF di Cremona)

ficoltà fraposte dalla Società dell'Alta alla Società Meridionale. Speriamo che il Ministro dei lavori pubblici interverrà a cessare i pennegezzetti delle signore dell'alta e della bassa perchè con la loro alsalena non finiscano a corbellare il pubblico. Corriere Cremonese 17 novembre 1866.

I lavori, finalmente, procedono spediti, il 27 e 28 novembre saranno effettuate le corse di prova sull'intero percorso ... percorrendo anche i tratti fra Casalpusterlengo-Codogno e fra Olmeneta-Cremona. La commissione destinata a visitare i lavori era composta dai commendatori Barilari, Mella e Salis, accompagnati dall'Ing. Valsecchi, per le Ferrovie Meridionali, dall'Ing. Daigremoni per le ferrovie dell'Alta Italia, e dagli ingegneri che ebbero parte ai lavori. Il treno percorse la linea con molta velocità, non trascurando di visitare i punti più importanti ed sperimentando con quattro locomotive il ponte sull'Adda a Pizzighione, veramente elegante. L'esito fu felicissimo. Benchè non sia ancora uscito l'orario delle corse sul-

FERROVIE DELL'ALTA ITALIA

Apertura della linea CREMONA-MANTOVA

Col giorno 6 corrente mese avrà luogo l'apertura all'esercizio della nuova Linea da CREMONA a MANTOVA.

La circolazione dei treni su questa Linea, sarà temporaneamente e no a nuovo avviso regolata dal seguente

ORARIO

Da Cremona a Mantova									
Linea	Prezzi dei biglietti per km. 100				Stazioni		1874 Giugno V. 1-1	1874 Mese V. 1-1	1874 Giugno V. 1-1
	1 ^a Classe	2 ^a Classe	3 ^a Classe	4 ^a Classe					
1					Cremona	part.	5.19	8.05	8.10
8	0.95	0.75	0.50		Villetta Belgina		5.29	10.12	8.20
16	1.90	1.15	0.85		Guzzo-Pieve S. Giacomo		5.43	10.20	8.27
22	2.50	1.75	1.20		Torre de' Pionardi		5.59	10.45	8.42
29	3.15	2.30	1.65		Padova		6.10	11.4	7.9
37	4.15	3.00	2.10		Bonzo		6.24	11.37	7.26
45	4.80	3.35	2.45		Marcena		6.49	11.43	7.35
52	5.80	4.05	2.95		Castelvecchio		7.7	12.7	7.56
60	7.05	4.90	3.60		Mantova	arr.	7.25	13.39	8.15
							101.	100.	100.

Da Mantova a Cremona									
Linea	Prezzi dei biglietti per km. 100				Stazioni		1874 Giugno V. 1-1	1874 Mese V. 1-1	1874 Giugno V. 1-1
	1 ^a Classe	2 ^a Classe	3 ^a Classe	4 ^a Classe					
1					Mantova	part.	4.5	10.08	8.25
7	1.45	0.95	0.75		Castelvecchio		4.24	11.25	4.44
13	2.35	1.65	1.20		Marcena		4.45	11.49	5.7
21	3.05	2.15	1.50		Bonzo		4.57	12.9	7.23
32	3.90	2.75	2.00		Padova		5.16	12.29	7.44
42	4.70	3.30	2.40		Torre de' Pionardi		5.29	12.64	7.55
49	5.45	3.80	2.75		Guzzo-Pieve S. Giacomo		5.45	1.4	8.14
56	6.20	4.35	3.15		Villetta Belgina		5.57	1.19	8.26
63	7.05	4.90	3.60		Cremona	arr.	6.10	1.35	8.40
							101.	100.	100.

Avvertenza. — L'esercizio della nuova linea Cremona-Mantova, sarà in via provvisoria limitato al movimento locale, e le Stazioni della medesima saranno per ora abilitate ai soli trasporti fra di loro di viaggiatori, dei Bagagli, del Numerario e delle Merci a grande velocità, esclusi quelli dei feroci e del Bestiame.

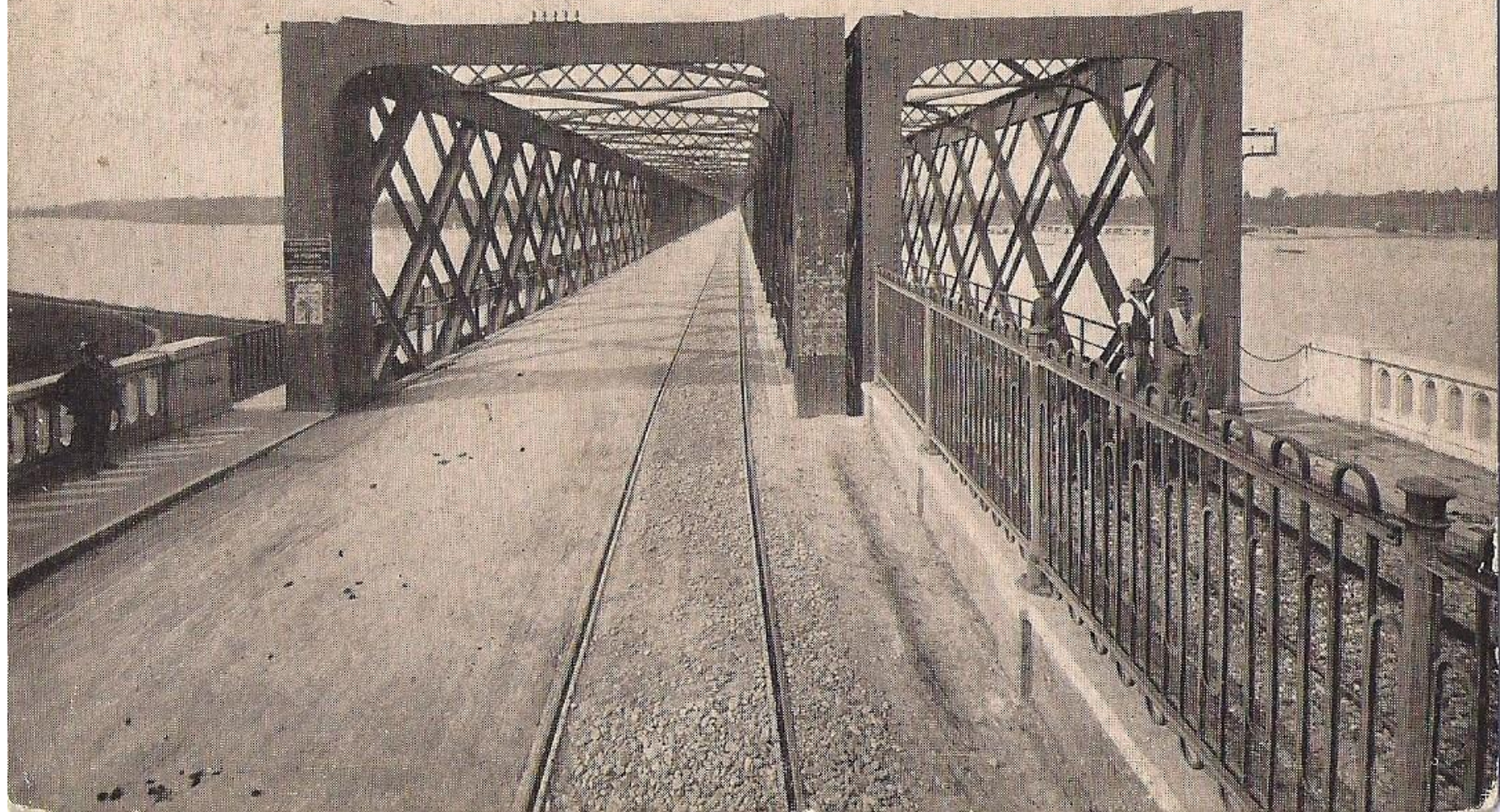
Fino a tanto che lo stato dei lavori della nuova Linea non permetterà di fare un servizio completo, alle Stazioni della Linea stessa non saranno estesi: nè le Tariffe speciali nè le riduzioni in vigore per trasporti della Real Casa, dei Militari, degl'impiegati, ecc. nè verun'altra riduzione; epperò i trasporti a cui le medesime sono abilitate saranno tassati a **Tariffa Generale**.

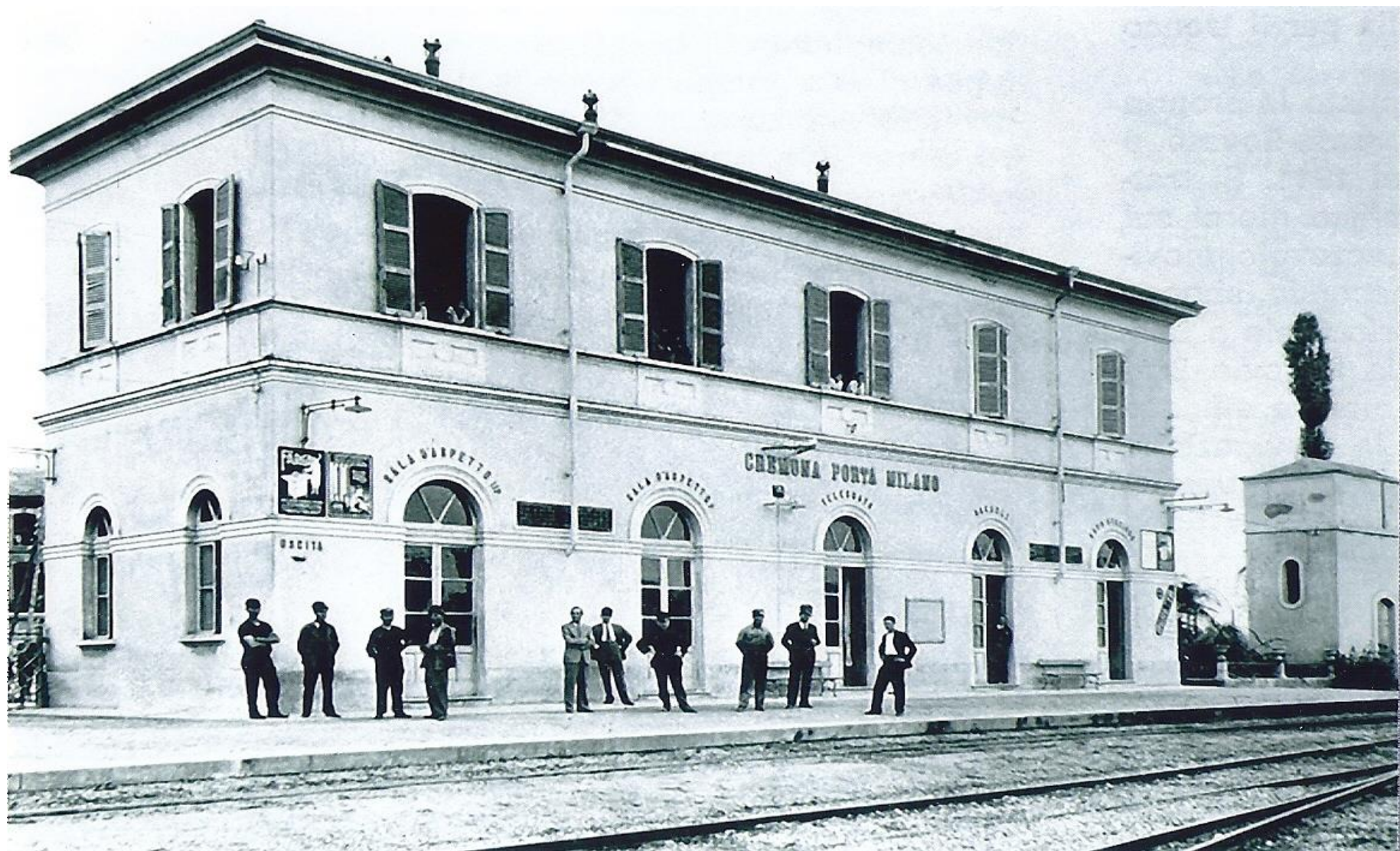
Ad eccezione della Stazione di Cremona, quella della nuova linea Cremona-Mantova, dipenderanno dalla 4^a Divisione del Traffico esposta in Verona.

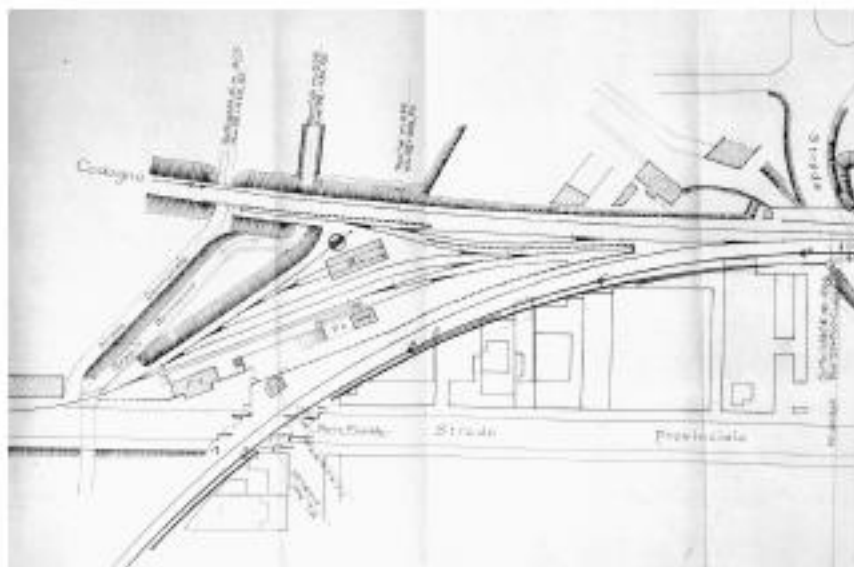
Milano, 2 Settembre 1874.

LA DIREZIONE GENERALE.

CREMONA - Ponte in ferro sul Po








Allacciamento stazione di Cremona alla SNFT (Archivio della S.O. Ingegneria, Reparto Sede, Opere d'Arte, Fabbricati e impianti speciali FS di Milano).



Inaugurazione primo treno SNFT (Archivio D.L.F di Cremona).


SOCIETÀ NAZIONALE DI FERROVIE E TRAMVIE
Autorevolezza - Sicurezza - Precisi - Comodi - Veloci - Economici
 Reti Ferroviarie: BRESCIA-DETO-EDOLO - CREMONA-SOVATO-SEDO

AVVISO

Dal 17 LUGLIO 1954 il servizio ferroviario della S. N. F. T. avrà inizio da CREMONA Centrale (P. S.) come da orario 4 Luglio 1954 che qui sotto si ripete:

Partenze da Cremona (P. S.)

per SORONA-CITTA' - SONDRIO
 7,11 - 8,11 - 11,04 - 16,38 - 18,31

per SEVATO - SEDO - EDOLO
 7,11 - 18,31

Arrivi a Cremona (P. S.)

da SEVATO - SEDO - SOVATO
 7,43 - 8,45 - 11,48 - 12,31 - 18,28 - 19,11

da EDOLO - SEDO - SOVATO
 8,48 - 15,48 - 18,35 - 22,25

Aut. di luglio 1954

I treni della SNFT sono collegati alla stazione centrale di Cremona (Archivio DLF di Cremona).

Orario delle Ferrovie

FERROVIE (PARTENZE)

Codognà: 4,35 - 7,09 - (Milano) - 8,24
 12,52 - 15,55 - 17,14 - 19,32 - 21,35

Mantova: 5,30 - 8,23 - 9,40 - 13,15 - 15,05
 17,45 - 19,35

Treviglio: 5,— - 9,— - 12,06 - 17,10 -
 20,06

Brescia: 5,40 - 8,28 - 13,— - 16,17 - 19,42

Fidenza: 7,04 - 10,33 - 16,— - 21,38

Piacenza: 4,30 - 8,18 - 10,35 - 17,— -
 19,34

Soncino: 5,— - 7,50 - 12,15 - 15,30 - 18,40

FERROVIE (ARRIVI)

Codognà: 8,4 - 9,36 - 12,50 - 14,37 - 17,40
 19,50 - 20,47 (Milano) - 22,58

Mantova: 6,41 - 7,— - 9,37 - 12,1 - 14,40
 19,38 - 21,18

Treviglio: 7,54 - 10,05 - 14,34 - 19,18 -
 21,35

Brescia: 8,9 - 10,30 - 14,8 - 19,38 - 21,30

Fidenza: 8,08 - 14,15 - 18,43 - 21,29

Piacenza: 8,18 - 12,40 - 16,40 - 19,35 -
 22,53

Soncino: 7,25 - 10,38 - 12,32 - 18,8 - 20,48

Orari delle linee ferroviarie che fanno capo a Cremona novembre 1933 (Archivio DLF di Cremona).



Imbarcadere di Aspicio sulla linea Ancona-Pescara. Così poteva essere quello della stazione di Cremona (Archivio DLF di Cremona).



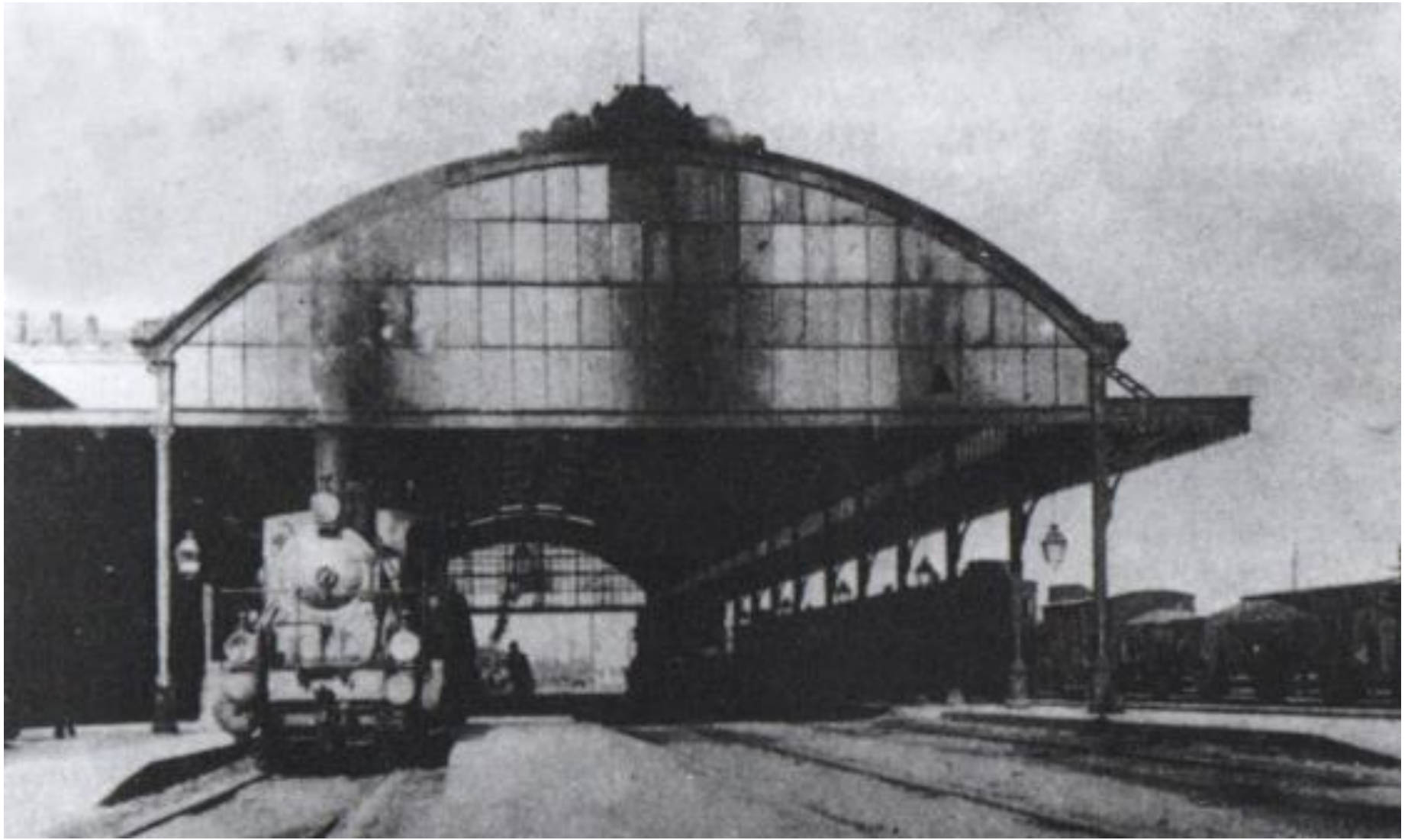
Betri - stazione di Cremona (Storia di Cremona, l'Ottocento).



Il bar della stazione (Archivio DLF).



La prima stazione (a destra il magazzino Grande Velocità). (Collezione privata).





COMUNE DI CREMONA

TRAMVIE URBANE

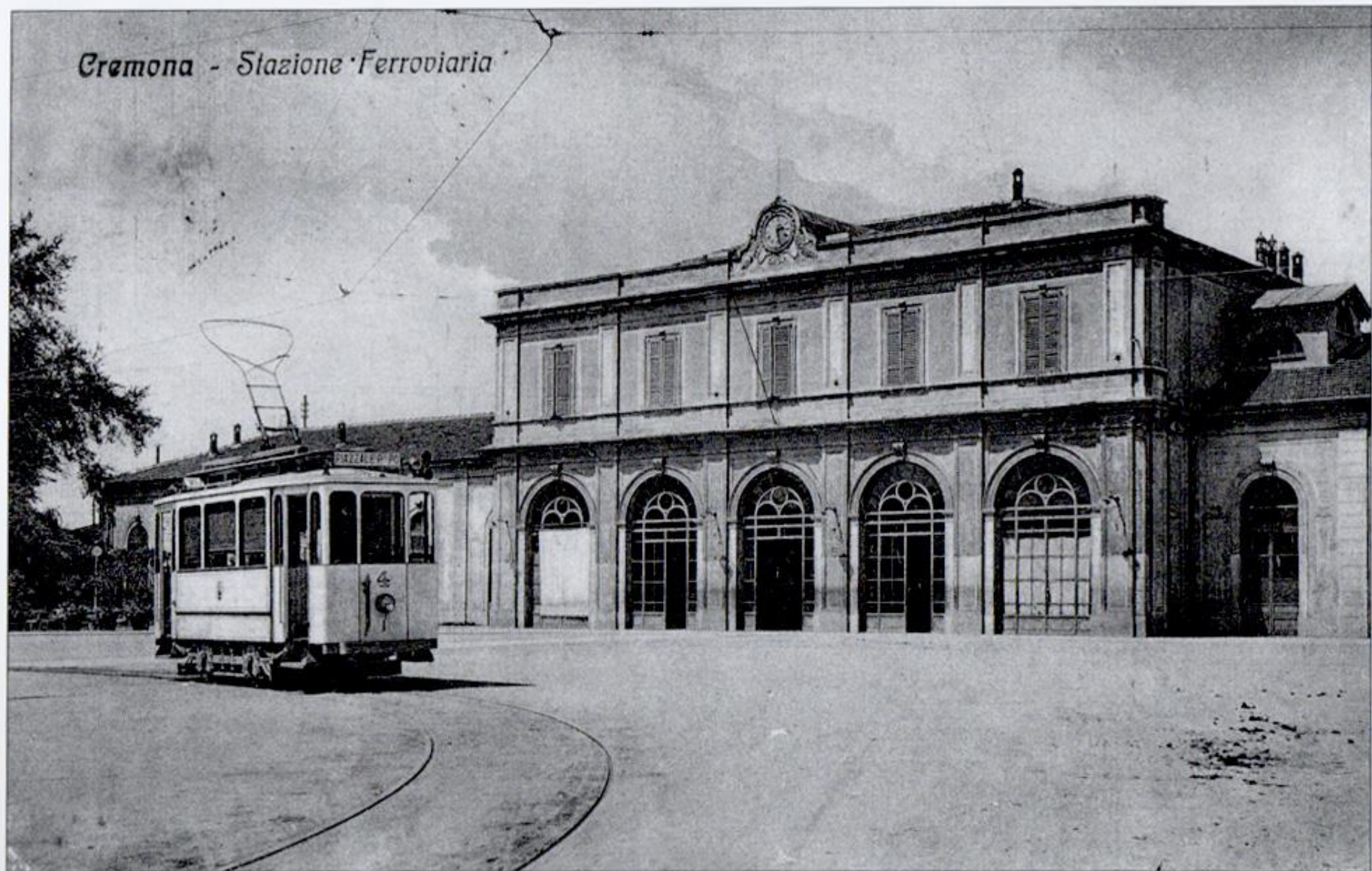
A tutela della pubblica incolumità si avverte che da domani sera Martedì 18 Aprile verrà lanciata la corrente elettrica nelle condutture delle tramvie elettriche urbane.

Cremona, 17 Aprile 1910.

IL SINDACO
BOTTI

Avviso di corrente elettrica nelle condutture delle tramvie elettriche (As Cr Comune di Cremona parte moderna, b.162).





1. Piazzale esterno della stazione di Cremona in una cartolina datata 1913.



Atrio stazione di Cremona (foto E. Mammana).



Stucchi (foto F. Mammama).



Stemma di Milano (foto A. Ferlenghi).



Stemma di Cremona (foto A. Ferlenghi).



Stemma di Firenze (foto A. Ferlenghi).



Orologio e ruota alata in legno (foto F. Mammana).



Sportello biglietti (fotografia F. Mammana).

Verolanuova - Stazione Ferroviaria



Stazione Castelvetro Piacentino





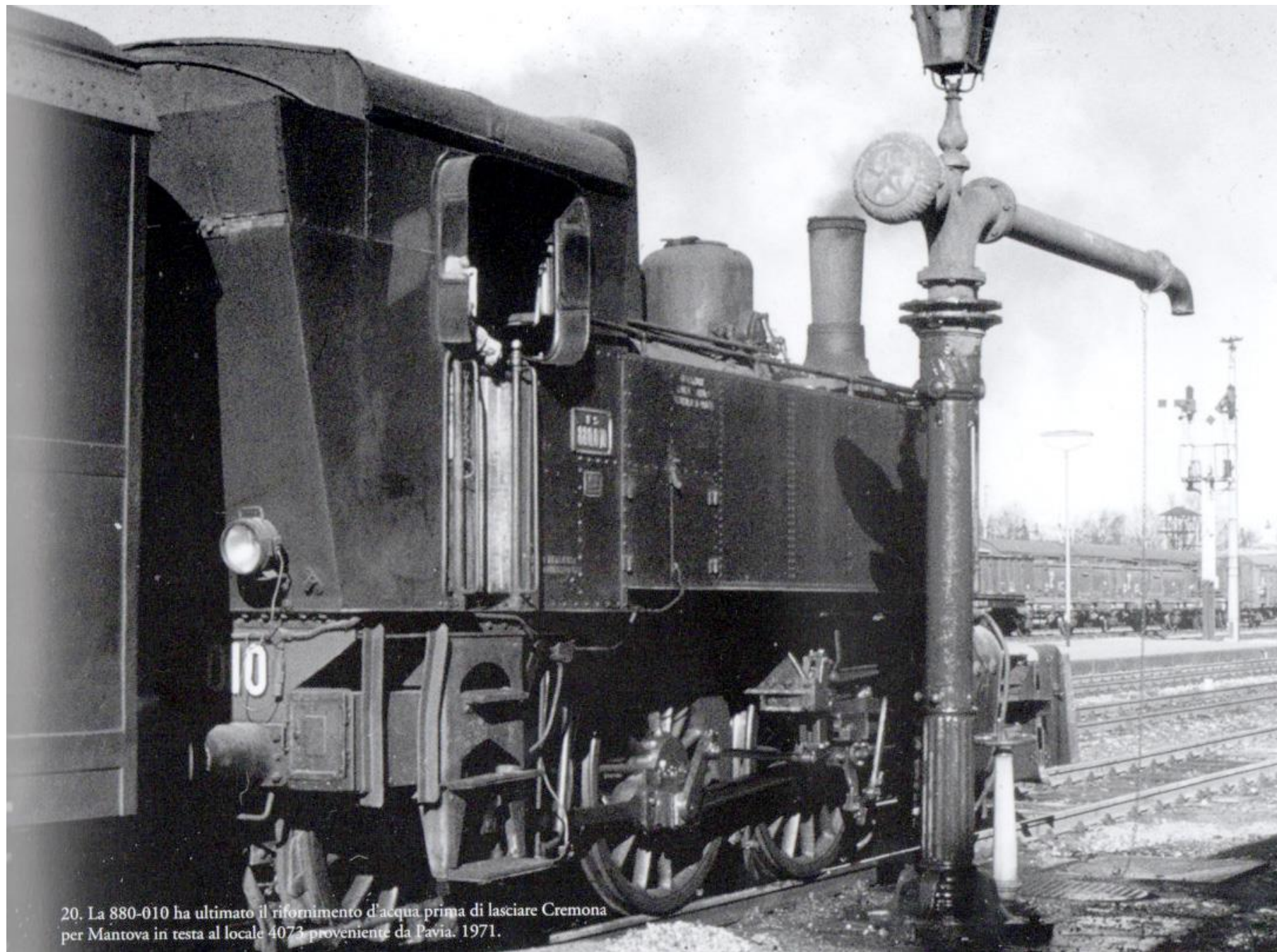




17. Stupenda immagine di un locale per Milano C. (via Treviglio)
appena partito da Cremona con in testa la 685-172. 31 maggio 1967.





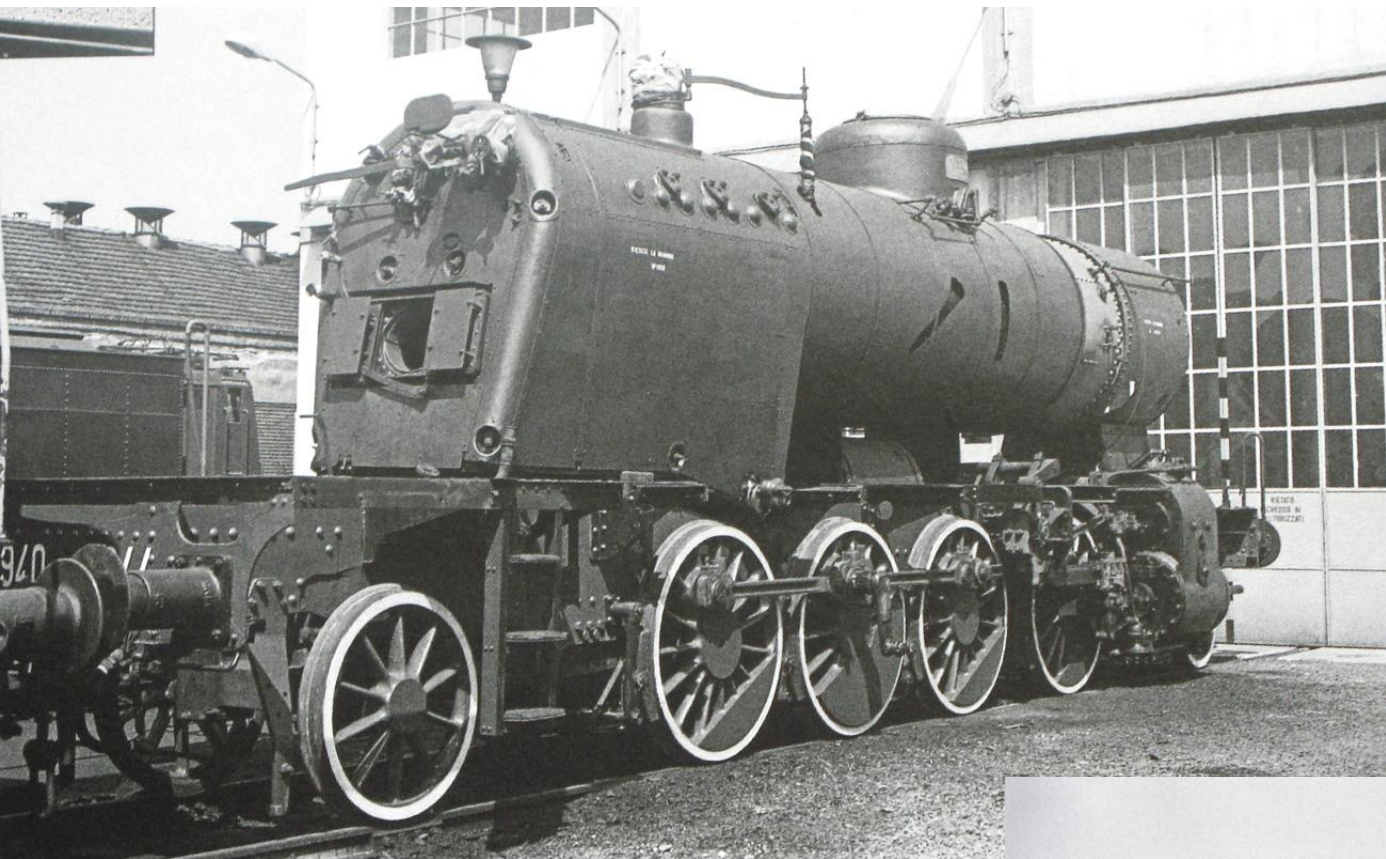


20. La 880-010 ha ultimato il rifornimento d'acqua prima di lasciare Cremona per Mantova in testa al locale 4073 proveniente da Pavia. 1971.



34. Significativa immagine del servizio "sporco" del vapore anche a macchina ferma. Pulizia della camera a fumo per la 743-304 ormai a fine carriera. Deposito di Cremona, ottobre 1974.





F. CAVAGLIERI • G. GHISOLFI

1863
2013

150 anni di treni a Cremona e dintorni

CREMONA

ASSOCIAZIONE
DIPLOMATI
PERMANENTI
DLF
CREMONA

DLF
ASSOCIAZIONE
NAZIONALE

























Grazie a tutti